

# CERTIFICACION POR COMPETENCIAS & DESARROLLO ORGANIZACIONAL

## GRUPO AZUCARERO AZCUBA.

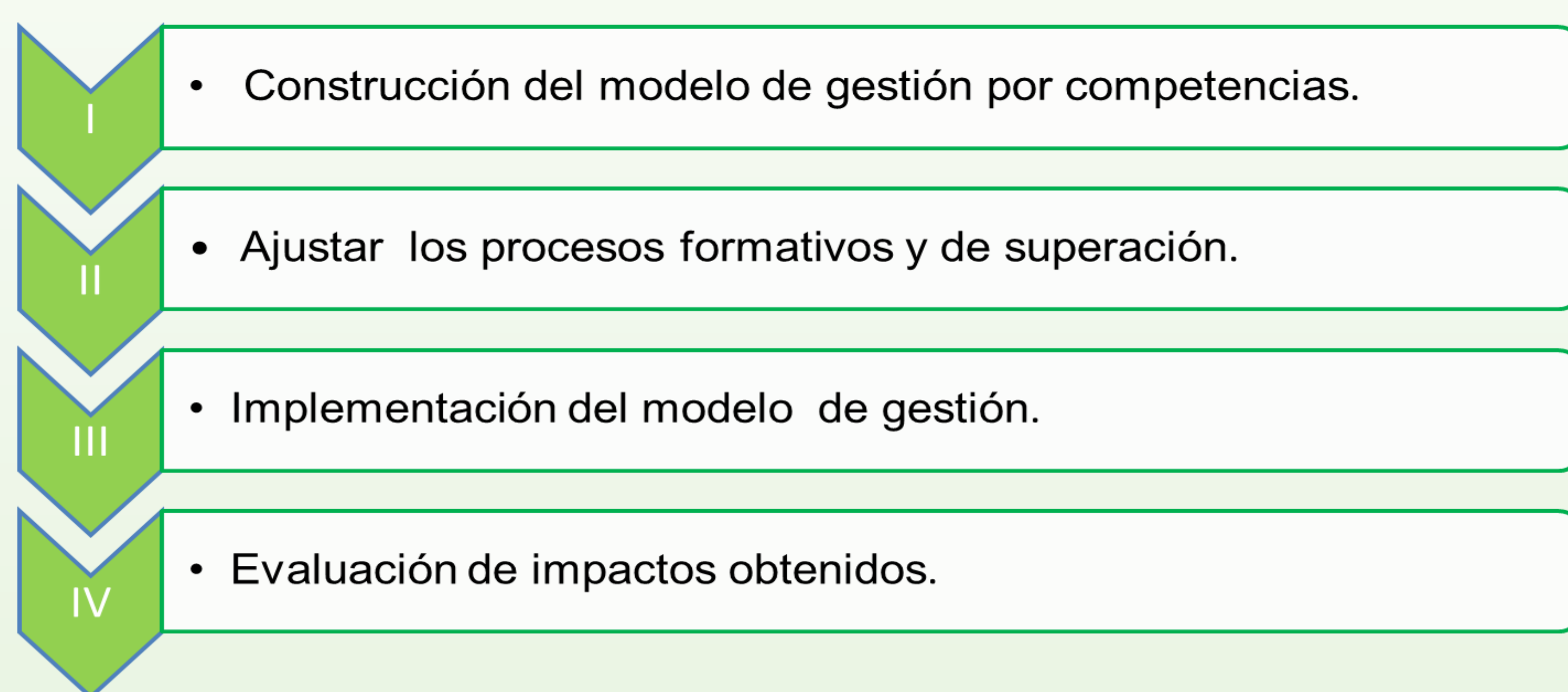
### OBJETIVOS:

**Garantizar una educación inclusiva, equitativa y de calidad y promover oportunidades de aprendizaje durante toda la vida en la cadena de valor del azúcar.**  
Asegurando el acceso igualitario de todos los hombres y las mujeres a una formación técnica, profesional y superior de calidad.

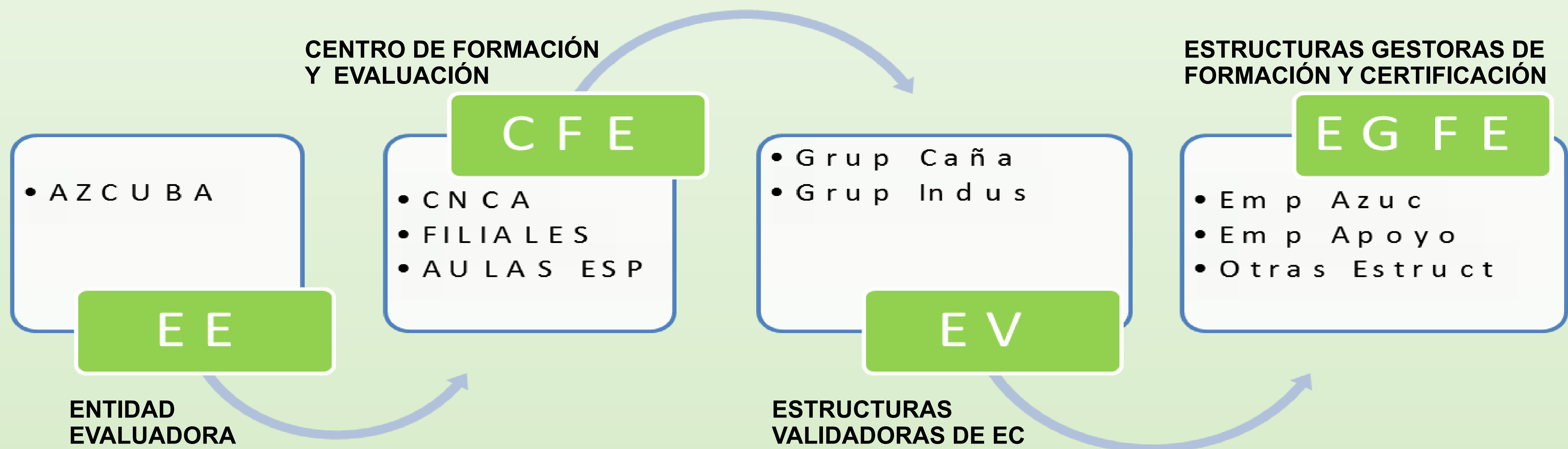
**Promover el crecimiento económico sostenido, inclusivo y sostenible, el empleo productivo y el trabajo decente para todos.**

Logrando el empleo altamente productivo en el sector azucarero cubano y trabajo decente para todas las mujeres y los hombres, incluidos los jóvenes y las personas con discapacidad, así como la igualdad de remuneración por trabajo de igual valor.

### ETAPAS DE TRABAJO DEL MODELO DE GESTIÓN POR COMPETENCIAS:



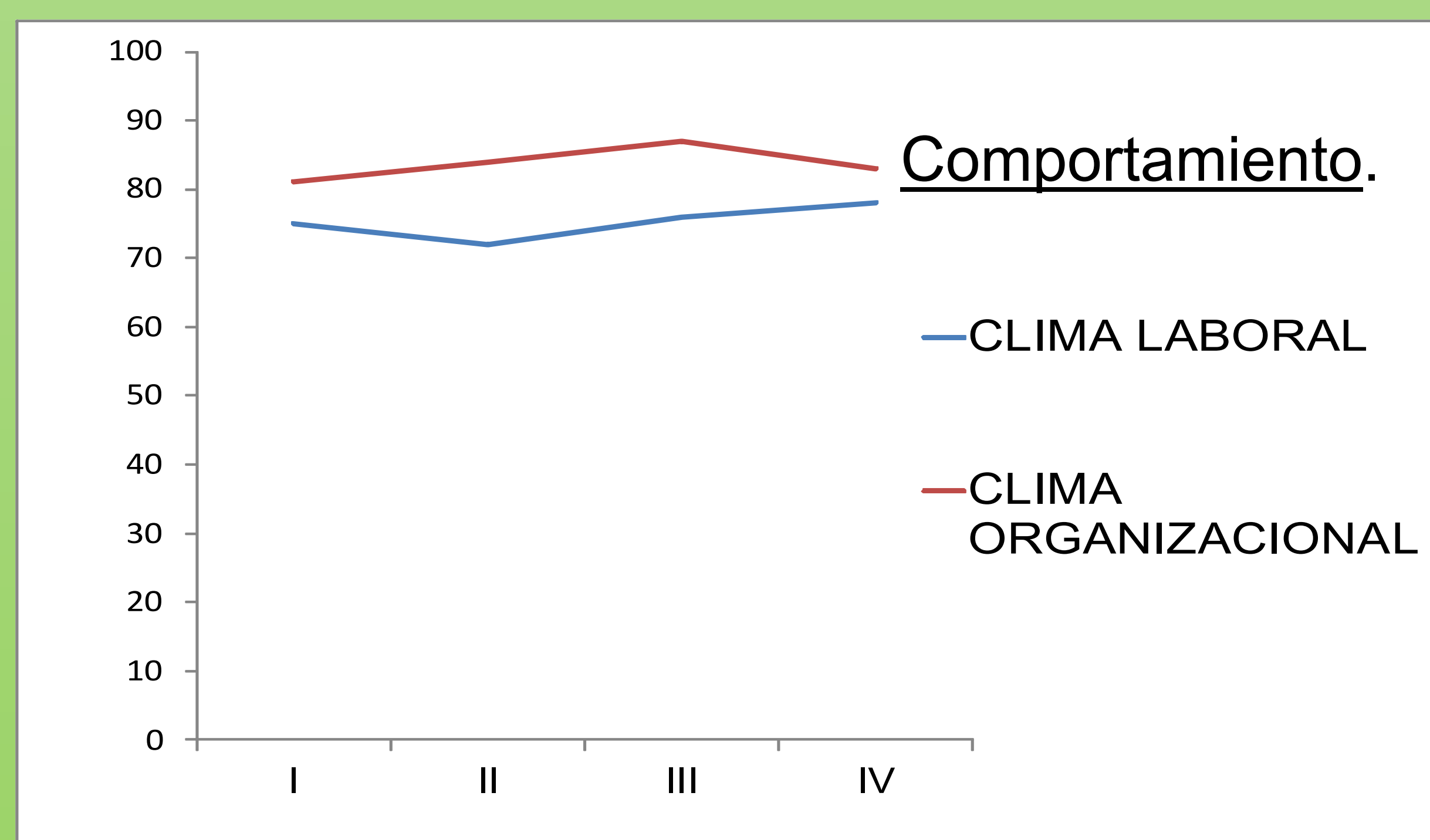
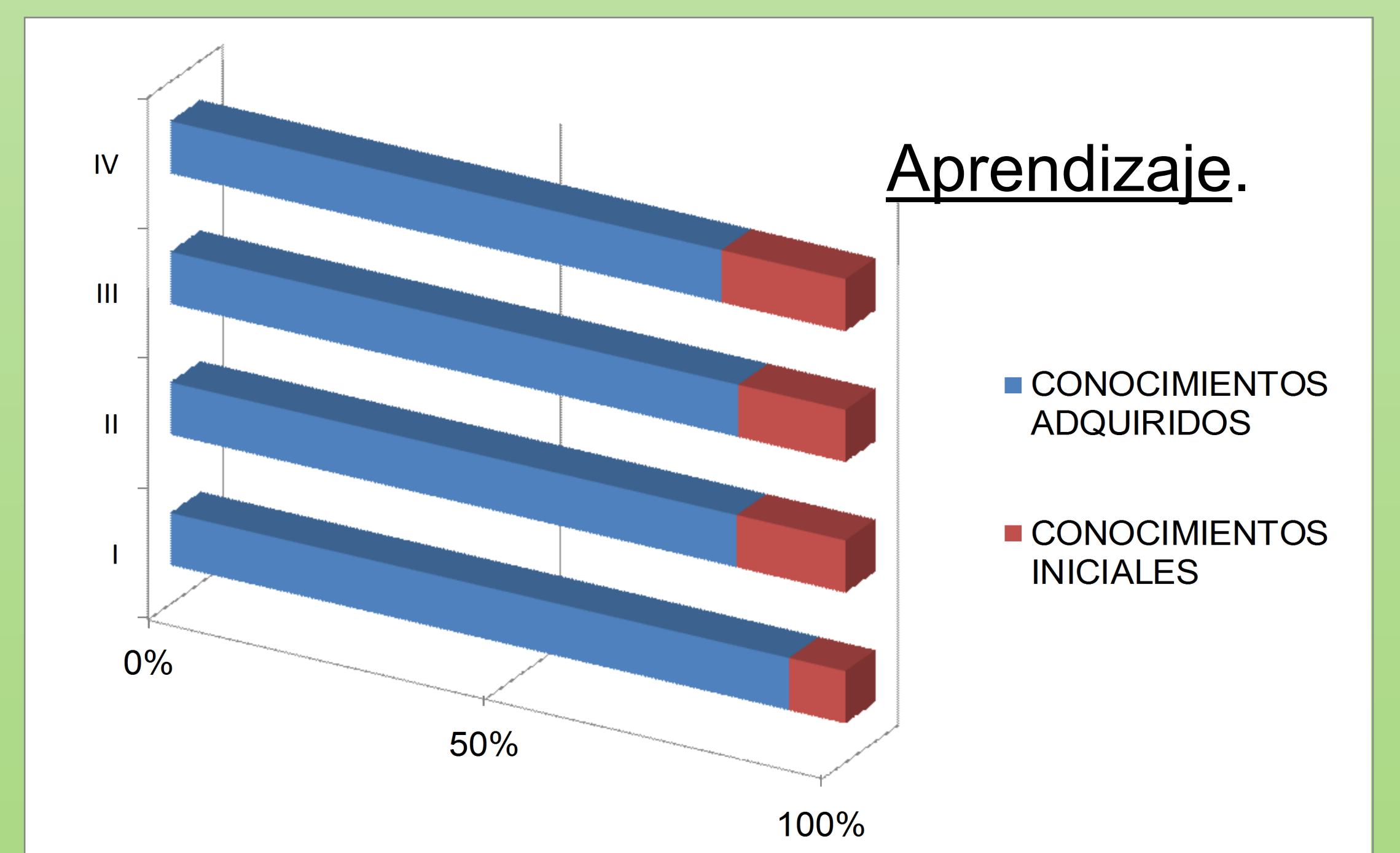
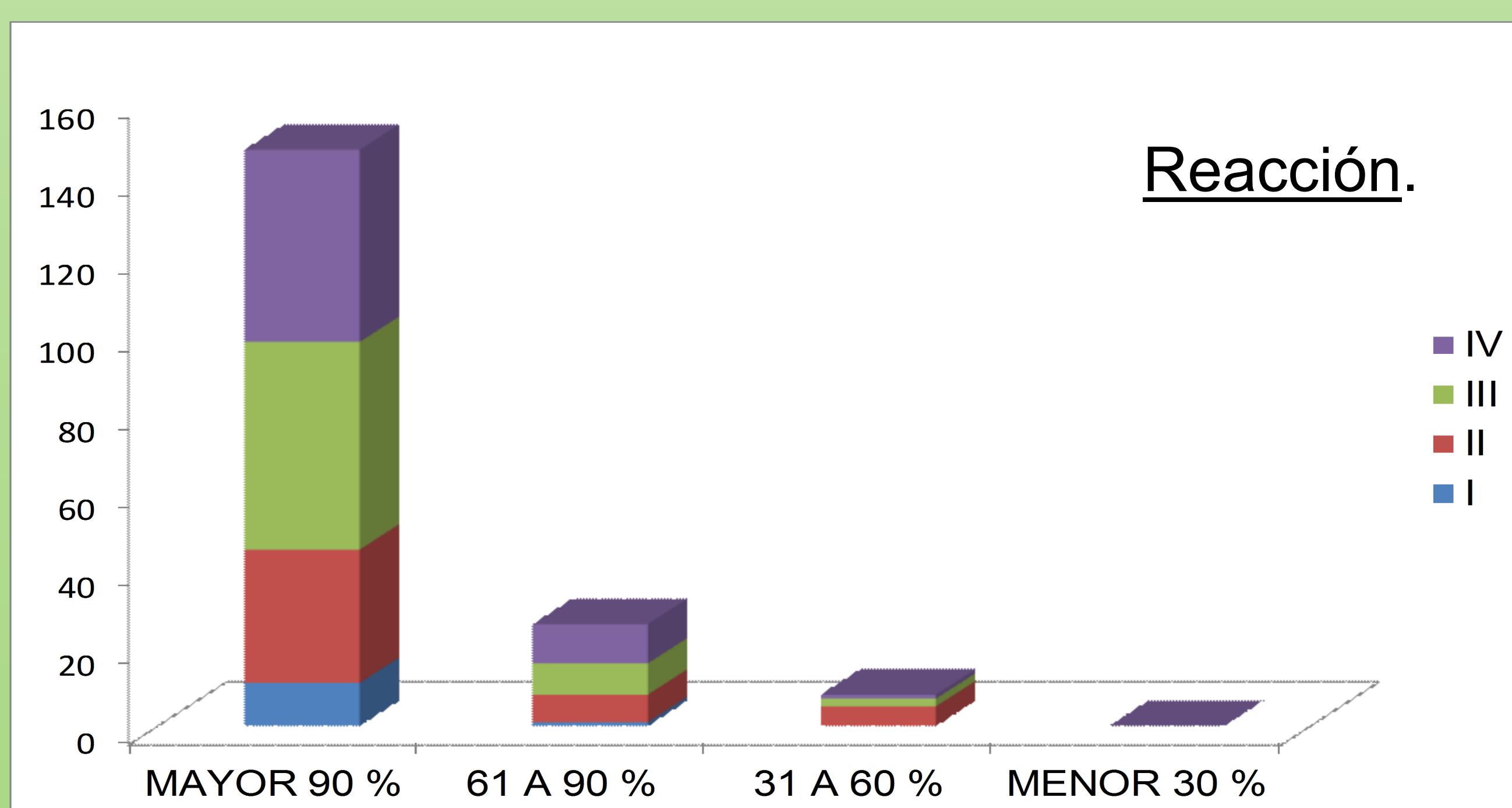
### ACTORES DEL PROCESO.



### RESULTADOS:

EC	1RA ETAPA GRUPO SEMILLA	2DA ETAPA GRUPO SEMILLA	3RA ETAPA AMPLIACION DEL GRUPO SEMILLA				4TA ETAPA CERT INT NAC
			FM	FS	FT	FG	
Evaluad	6	23		9	3	13	30
Perfiles	6	23	12	10	3	13	
Riesgos							
Puntistas							15
Op. Calderas							9
Op. Mec. Molinos							6
<b>TOTAL</b>	<b>12</b>	<b>46</b>	<b>12</b>	<b>19</b>	<b>6</b>	<b>26</b>	<b>60</b>

EC	TRAB FORM	TRAB CERT	% EFECT PROCESO
Evaluadores de Comp	90	84	93,33
Gestión de perfil y Mapas de riesgos laborales	73	67	91,78
Op Seg Calderas	11	9	81,81
Op Seg Molinos	8	6	75,00
Op Seg Tachos	19	15	78,95
Gestión Enseñanza Laboral			
<b>(6 EC)</b>	<b>(203)</b>	<b>(191)</b>	<b>94,09</b>



### LECCIONES APRENDIDAS Y DESAFÍOS:

- Romper el paradigma tradicional de formación y certificación de los puestos fundamentales del sector.
- Necesidad de una mayor articulación de la teoría y la práctica.
- Necesidad de definición de una metodología a seguir, antes de iniciar un proceso.
- Contar con recursos que garanticen la sostenibilidad del proceso.
- Aumentar el número de Técnicos y especialistas, con las competencias para el desarrollo de procesos de normalización, formación y certificación.